

#001
COVACO
FLAT HOUSE

P134



アクティブライフが加速するラク家事動線のある平屋

No. 17
Original Report.
アクロスホーム



プロが設計したベースプランを自分の好みに合わせてアレンジする規格住宅と、家族構成やオリジナリティをふまえて自由に設計する注文住宅。どちらを選ぶかは、ライフスタイルや趣味嗜好、状況によってもさまざまです。規格と注文。その両方を知り尽くし、豊富な実績をもつアクロスホームだから可能となった住まいづくり。それぞれの建て方で理想のライフスタイルを叶えた二組のご家族をご紹介します。

安全性に配慮すれば
アレンジも可能な規格住宅と
オリジナリティにあふれる注文住宅。
二組のご家族が理想のライフスタイルを
叶えるまでの家づくりストーリー。

Both are good!

FLAT HOUSE *and* FULL ORDER

家に恋しよう。

LET'S BE IN LOVE WITH A HOUSE.

#002
ORIGINAL
FULL ORDER

P138



ライフスタイルに寄り添う二世帯住宅





#001 COVACO FLAT HOUSE

規格住宅をカスタマイズ

アクティブライフが加速する
ラク家事動線のある平屋

Place / 千曲市
Family / 夫婦 2 人

上・下_眼前に山が迫り、緑に抱かれるように立つ1邸。営業の近藤さんが「見た瞬間、COVACOが似合うと思った」と話す高低差のある地形だ。大きく屋根のかかったウッドデッキはご主人のお気に入り。自転車を走らせて帰宅したとき、ウッドデッキで一息入れながら庭の風景を眺めるのが、心落ち着く時間だそう。広い空間はBBQパーティなどにもうってつけ。



初めて展示場を訪れた時の
感動が忘れられなくて

春になるとあんなの花に覆われる緑豊かな土地に、その平屋はありました。結婚し、アパートに暮らして約3年、いつかは奥様の実家近くに家を建てようと考えていたご夫妻。お元気でいるものが高齢のご両親にとって広い土地の手入れは負担が大きく、少しでも手助けできればという思いから、二人は家づくりを本格化させます。「気になる工務店がある」と最初に切り出したのはご主人のほう。外出先で良さそうなモデルハウスを見つけたら、度々チェックしていたそう、アクロスホームもその一つでした。

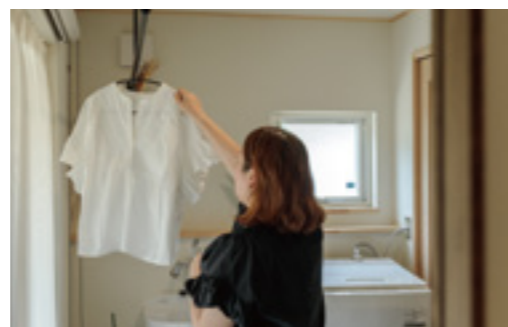
「初めてアクロスさんの上田展示場を訪れたとき、二人ともわあっ！って感動して、すごく印象に残ったんです」その後、いくつかの展示場を見学したお二人ですが、「なかなかこれ！という感じにならなくて。それに……」と奥様。「家を建てた知人から、寝室は絶対に1階がいいと聞いたんです。老後に2階へ上がっていくのはしんどいよと。そこで平屋暮らしをベースにした規格住宅があつて、デザインのテイストも好みだったアクロスさんをお願いすることに決めました」



上_勾配天井と梁を生かした開放感のあるLDK。ともにアクティブでタフなご夫妻は、カフェのようにナチュラルな雰囲気も大好き。「インテリア提案は、僕たちのイメージにぴったりで、「これ違うな」ってことが一つもありませんでした」左_奥様お気に入りのキッチン。「とにかく収納がたくさん欲しくて」と、隣にパントリーを設置したおかげで使い勝手は抜群。写真右手の収納棚はクラッシュゲートのもの。



自転車、登山、キャンプ、スキー、スノボ、サップなど、アウトドアスポーツ上級者のお二人。「以前は外出するのが大好きだったんですけど、これからはうちにいたいと思えるほど、家でやりたいことが増えていけばいいと思います。庭にも手をかけて、観光客がカフェと間違えて入ってきちゃうような、おしゃれな家にできたら嬉しいですね」と笑う。



右上下・中下_人の動きに合わせて一直線に配置されたランドリースペース。使いやすさと家事効率を追求したこの空間が、面倒になりがちな後片付けをラクにしてくれる。スロップシンクは、遊び疲れて帰ったときも汚れた物をポンとつけておけるので、とても便利だそう。洗面と脱衣はあえて部屋を分けた。「一緒だと入浴中は洗面を使えないし、お風呂から上がったとき誰かが歯磨きしていたら困りますよね(笑)。だからそこだけは別に、とお願いしました」。室内物干しを設けたおかげで、洗濯物にイヤな虫がついてくることもなくなった。左・中上_ご主人は、過酷な自転車レースに出場するほどの腕前。玄関土間は、二人分の靴のはかスキーなどのアイテムをしまったり、自転車の仮置きやメンテナンスもできるよう広めに設計。壁の背面に設けた有孔ボードは、かなりの収納力がある。

上・下_モデルハウスのテイストをベースにした落ち着いたリビングダイニング。薪ストーブの裏側が、こだわりのサンタリースペースになっている。左右どちらからでも出入りできる回遊動線も、ラク家事を支えてくれるポイント。リビングの掃き出し窓の先には、ウッドデッキと庭が続く。薪ストーブを導入したのは、「せっかく自然豊かな場所に住むのだから、街なかではできないような面白い暮らしがしたい」というご主人の遊び心から。周囲に自ずと薪ストーブ仲間が増えていくのも、ストーブライフの醍醐味だ。奥様も、「アパートの頃はオンとオフの切り替えがうまくできなかったのですが、これからは家に帰ったらちゃんとオフできるような、心安らく場所にしていきたいですね」。



Performance

設計住宅性能評価書取得

Strength

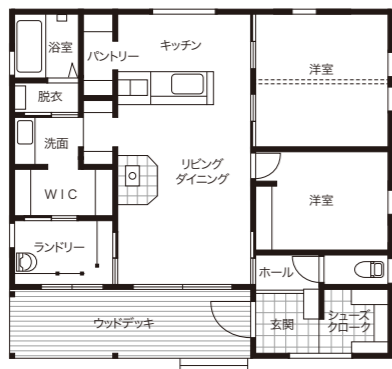
耐震等級 3
耐風等級 2
許容応力度計算

Insulation

ZEH水準
断熱等性能等級 5
一次エネルギー消費量等級 6

PLAN

1F面積: 79.49㎡ (24.00坪)
延床面積: 79.49㎡ (24.00坪)



ので安心でしたし、いる・いらないので判断もしやすかったですね」。

先日、初めて友人を招いてホームパーティを催したご夫妻。気の合う仲間たちと自宅でワイワイ過ごせるのはアパート時代にはなかったこと。「これからは庭づくりやBBQ、薪ストーブ料理、DIYにもチャレンジしたい」と声を弾ませるお二人。アクティブライフがますます加速しそうです。

ただ、最初のプランはイメージとは違っていたそう。「初回の打ち合わせに私が参加できず思いが伝えられなくてその後、何度もやり直してもらい理想のプランができました。家がコンパクトな分スペース配分が難しかったのですが、皆さんが知恵を絞ってくれたことが本当に嬉しくて」と奥様。ご主人も「修正の度に金額を明示してくれた

「二人とも毎週のようにアウトドアスポーツをしに出かけるので、帰ってきたら浴室へ直行できるようにしたかったのと、汚れた物を浸けおきできるシンクと室内物干しがどうしても欲しかったんです」。

建てるなら1階に寝室のある平屋がいいとCOVACOを選んだお二人。奥様が特にこだわったのが、浴室・脱衣・洗面・収納・洗濯・物干しが一直線に並んだランドリースペースでした。

「二人とも毎週のようにアウトドアスポーツをしに出かけるので、帰ってきたら浴室へ直行できるようにしたかったのと、汚れた物を浸けおきできるシンクと室内物干しがどうしても欲しかったんです」。

建てるなら1階に寝室のある平屋がいいとCOVACOを選んだお二人。奥様が特にこだわったのが、浴室・脱衣・洗面・収納・洗濯・物干しが一直線に並んだランドリースペースでした。

皆で知恵を出し合って理想を形にしてくれました



上_手元が隠れる対面キッチン。カウンターはモルタルのような風合いのクロスで、グレーのニュアンスカラーが気に入っている。シンプルな壁には棚を設置し、奥様が好きな枝ものを飾って。下_カップボードは床材の色味に合わせてナチュラルな雰囲気のものを選んだ。



左_下がり壁の先に見えるのは洗面室。階段下は愛犬のスペースに活用。右_リビングの扉は、すりガラスと真鍮色の取っ手がアンティーク風。

昔ながらの住宅街に溶け込みつつも、カフェオレ色の塗り壁と板張りの組み合わせが優しい個性を放つK邸。夫婦とお子さん、奥様のお母様と暮らすこの家は、アクロスホームの自由設計で建てたオーダーメイドの住まいです。もともと奥様の実家があった土地に、二世帯住宅を建てることに決めた夫妻。アクロスホームで定評のある規格住宅もじっくりチェックしたうえで、「理想の暮らしを考えたら、どうしても規格に収まりきらなくて、一から自由設計で依頼することに。結果、『Mama』の風合いある塗り壁、『LOAFER』の回遊性、『ZERO CUBE』の開放的な吹き抜けを取り入れた、まるでいいことずくらのような家になりました」と奥様は笑います。リビングの吹き抜けからは一日中明るい光が差し込んで、白とグレーージュを基調にした空間に明るさと心地よさをもたらします。キッチン上部の東側のFIX窓も、視線が抜けて広がりを感じさせる効果が。「朝、キッチンに立ったときの光が気持ちいいんです」

一日中明るい吹き抜けと回遊性のある間取り。心地いいをオーダーメイドで



#002 ORIGINAL FULL ORDER

自由設計で夢をかなえる

ナチュラルで居心地のいいリビング。吹き抜けとハイサイドライトから降り注ぐ光が空間に明るさと広がりをもたらしている。

ライフスタイルに寄り添う二世帯住宅

Place / 上田市 Family / 母+夫婦2人+子ども

右_軒の裏側と南面の壁は天然木のサイディングにして、外観のアクセントに。左_周囲と溶け込むカフェオレ色の塗り壁。シリコン樹脂配合の撥水する漆喰で、汚れの原因になるカビや藻の発生を抑制するという。愛犬の足形が付いたアプローチ周りには、ユーカリやオリーブの木を配置。



シンプルだからこそ
住み続けても好きでいられる

Kさん夫妻が希望したのは、「住み飽きない家」。「あれもこれもこだわって取り入れたくなるけれど、それだと飽きてしまう気がして。年を重ねても好きでいられる家がいいな」と思いました。その答えが、シンプルで温かみがあつて、居心地のいい空間でした。

玄関、洗面室、LDKをぐるりと回遊できるラク家事動線が利便性と暮らしやすいを実現。さらに同居するお母様のプライベートにも配慮して、「玄関横の母の部屋から、リビングを通らずとも浴室やキッチンに行ける動線に。洗面所と脱衣所も分けているので、お互い気を遣わずに暮らせます」と奥様。「それと、忙しくて手が回らないときでも、常にきちんと片付いて見えるように、細かなところの設計まで工夫してもらいました」

たとえば、ダイニングからキッチンが見えににならないよう、カウンターの高さを計算したこと。仲の良い親戚

や友人が遊びに来ることも多いそうですが、こちゃつきがちな手元は見せずに迎えられます。また家の各所に収納スペースを設けることで、居住空間はいつでもすっきり。

加えて、ご主人の趣味であるコーヒー豆の焙煎部屋がつくれたことも、自由設計ならではの、コンパクトな空間ながら、塗り壁やタイル調フロアマットなど内装にもこだわって、本格的なカフェのような雰囲気。休日には手回しロースターで焙煎し、淹れたてのコーヒーをゆつくり味わっています。

芝生を敷いた庭は、愛犬が元気よく走り回るドッグラン。今後は庭で子どもと野菜を育てたり、サッカーをするのが楽しみです。

実は奥様のいちばんのお気に入り、家の外観なのだとか。家路を急ぐ気持ちも弾む、家族の暮らしにちょうどいい家。これからもずっと、愛おしい住まいです。



右上・左下_コーヒー好きのご主人がハマった焙煎のための部屋。約3畳のコンパクトさが落ち着ける。生豆はコーヒー専門店やネットで購入。手回しロースターをガスコンロにかけて、好みの度合いまで焙煎していく。自由設計だからこそできた趣味の個室だ。左上_コーヒーに関する雑誌やマグカップ、抽出器具などをディスプレイ。右下_焙煎したコーヒー豆をざるにあげると、香ばしい香りが一面に立ち込める。



右_白壁が明るくシンプルな玄関。シューズクロークにはベビーカーや除雪用具も収納できる。中_洗面台はアクロスホームに造作してもらったもの。愛犬が洗えるよう大きなシンクを設けた。奥が脱衣室。洗面室と扉で仕切れる工夫は、二世帯が気兼ねなく過ごせるように。左_2階には寝室と子供部屋、納戸が。トリプルガラスを採用した断熱性の高い家だから、冬の暖房器具はリビングのエアコン1台のみ。22℃に設定しておくだけで、2階まで一日中暖かいという。

Performance

設計住宅性能評価書取得

Strength

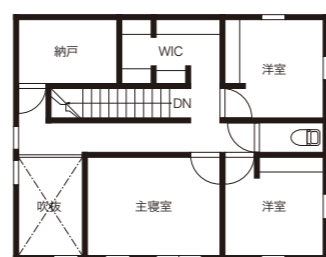
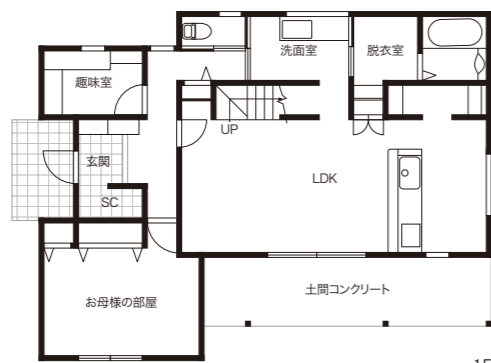
耐震等級3
耐風等級2
許容応力度計算

Insulation

ZEH水準
断熱等性能等級5
一次エネルギー消費量等級6

PLAN

1F面積：81.13㎡(24.49坪)
2F面積：47.20㎡(14.25坪)
延床面積：128.33㎡(38.74坪)



2F

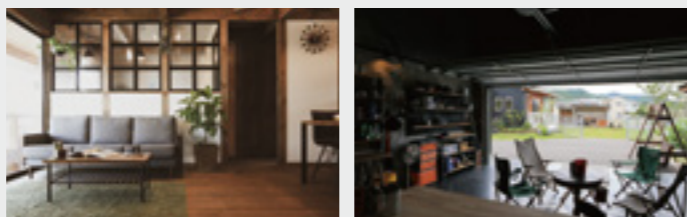
LIFE DESIGN SPOT

家に恋しよう。

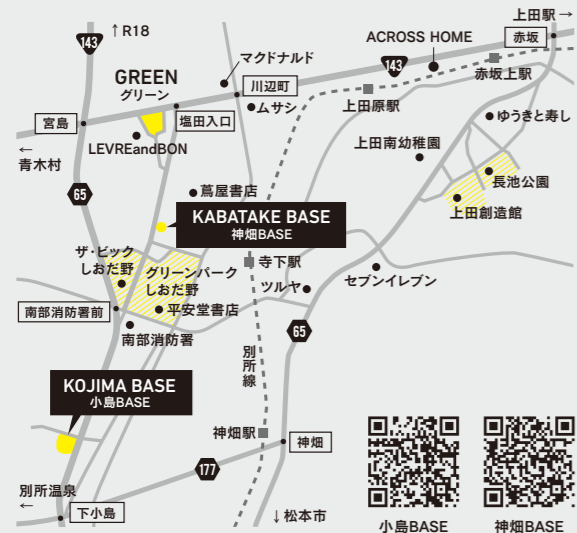
ACROSS TOWN MAP



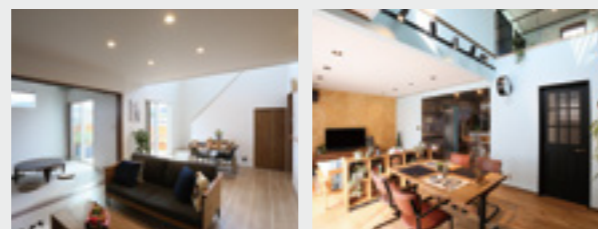
KOJIMA BASE



小島BASEでは、「自遊に、くらす。」をコンセプトにワクワクする暮らしを提案しているブランド、BinOのCOVACOとLOAFERの2棟を見学体験できます。また神畑BASEでは、シンプルな四角い箱の家、ZERO-CUBEを体験することが可能。他2棟の外観も見学できます。



KABATAKE BASE



一級建築士事務所 宅建業免許:長野県知事(4)第5125号

TEL.0268-75-8730 (小島BASE)

base@akurosu.com

小島BASE 上田市小島294-3
定休日/水曜日、第1・第3火曜日、祝日 営業時間/10:00~17:00



アクロスホームが考える
これからの家づくり

品質が担保された
将来の資産になる
価値ある家を提案

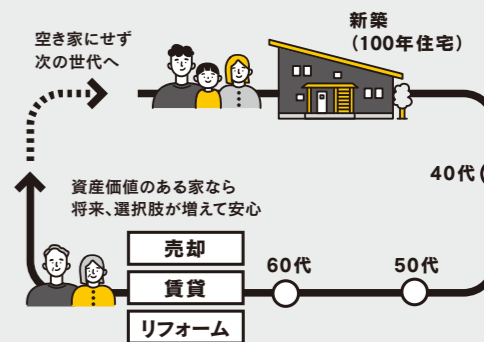
統括マネージャー
荒井 博史さん

これまで手がけてきた家は約200棟。家づくりを検討している人たちに向け、自身の家づくりの経験も踏まえた的確なアドバイスをしている。



私たちの仕事は、家を建てることではありません。人生設計の中で将来資産になる家、豊かな人生を送っていただくための提案をすることが仕事です。そこで大切になるのが「品質」です。
弊社では長期優良住宅の他、第三者機関による監査を行い品質を担保しています。文字どおり第三者が施工チェックするもので、弊社ではより安心な10回の監査を実施。約30万円の費用は全額自社負担で行っています。品質向上のための費用はビルダーが負担すべきというのが弊社の姿勢です。
ただ、ここで注意していただきたいのは、監査さえ入れれば品質が上がるわけではないこと。建物の品質や完成度を高めるのは、実際に家づくりを請け負うビルダー

と現場で施工する職人さんだからです。そこで弊社では、職人さんと協力して匠塾という職人集団をつくり、技術向上のための研修や情報交換会を定期的に行っています。こうした積み重ねが功を奏し、弊社の施工技術は高く評価されています。万が一や直しが発生しても徹底的に対応します。それが後々の信頼関係につながると思うのです。
職人の皆さんをはじめ設計、コーディネーター、現場監督、アフターメンテナンス、営業、経理、システムまで、関わる人みんなが連携して想いをつなぎ、一つの家をカタチにする。そのチーム力がこそが、大手メーカーにも負けない高い品質を提供できる私たちの強みだと自負しています。



性能	QUALITY	監査	INSPECTION SYSTEM
<p>長期優良住宅(100年住宅) 補助金100万円対象</p> <p>長期優良住宅は、長く安心して快適に住み続けられると国が認めた高品質な家。アクロスホームは長期優良住宅認定が標準です。</p> <p>耐震等級3 + 許容応力度計算</p> <p>全棟で最高等級の「耐震等級3」を取得しています。これは災害時の防災拠点となる消防署や警察署などと同レベルの強さです。</p> <p>ZEH水準</p> <p>2025年に義務化される省エネルギー基準よりも、さらに高性能な「ZEH水準」の家づくりをしています。</p> <p>断熱等性能等級5</p> <p>断熱等性能等級5を取得しています。UA値(外皮平均熱貫流率の基準値)は0.4~0.43で、長野県の基準値を上回る数値です。</p> <p>一次エネルギー消費量等級6</p> <p>平成28年基準の家より消費電力を20%以上削減。電気代が年間5万円以上安くなります。</p> <p>トリプル樹脂サッシ標準仕様</p> <p>高性能トリプルガラスの樹脂窓の採用により、トップクラスの断熱性能を獲得。快適な住環境を実現しています。</p>	<p>POINT 1 全棟第三者の監査で厳しくチェック</p> <p>第三者による厳しい「監査」を実施し、品質を管理・維持しています。「施工品質基準手引書」に基づき主要な10工程*で現場をチェック。基準に適合しなければ正工事で改善します。一つずつクリアしない限り次の工程に進めない仕組みです。</p>	<p>POINT 1 基礎底盤コンクリート打設前</p> <p>POINT 2 基礎立上がり型枠施工後コンクリート打設前</p> <p>POINT 3 土台据付施工後、床下地施工前</p> <p>POINT 4 上棟直後屋根ルーフィング施工完了後</p> <p>POINT 5 構造躯体施工完了後外壁防水シート施工前</p> <p>POINT 6 防水シート施工完了後</p> <p>POINT 7 壁・天井断熱材施工完了後、ボード施工前</p> <p>POINT 8 内部造作・プラスターボード施工完了後</p> <p>POINT 9 外装施工完了後、仮設足場撤去前</p> <p>POINT 10 建物完成時</p>	<p>*物件により該当しない項目があります。監査費用の30万円はアクロスホームが負担します。</p> <p>POINT 2 独自基準を設けて品質を維持</p> <p>POINT 3 現場の見える化でしっかり確認</p> <p>POINT 4 現場監査記録書で将来も安心</p>