

No_ **18**
Original Report.

Builder:
工房信州の家
(フォレストコーポレーション)

Note:
安曇野モデルハウス

山の姿にならう

安曇野の田園風景の向こうに、いつも
常念岳の優雅な三角形があるように
この景観と相応じる
ここに暮らすにふさわしい家を。



安曇野を映す家

北アルプス常念岳の山容を映して
優雅に構えるその家は、大窓にデッキに
土間サロンに安曇野の風景を映します。
家族が毎日親しむ安曇野を
この家に招いた人と分かち合いながら、
その魅力を互いの心にも映します。

この風景に溶け込み 日々を過ごすために

移住先としても人気の高い安曇野に工房信州の家の新しいモデルハウスができました。大屋根の形状は、北アルプスでも優雅な三角形をなす常念岳の稜線をなぞるように美しい均衡を見せ、そればかりか青田を前に立つ様子はそのまま、安曇野の田園風景を優しく見守る常念岳の姿のようです。

安曇野と聞いて頭をよぎる景色にはいつも、田園や屋敷林の向こうに、その三角形がそびえています。常念岳を愛する人が画家や写真家にも多いのは、この山と麓の風景の調和ゆえです。安曇野に暮らしたいと思う人は、その風景の中に溶け込むように、その風景の中で起こるコトを味わい尽くすように、トキを過ごしたいと願うはずですが、だから、安曇野モデルハウスは常念岳の姿を映し、そのあり方にならいました。



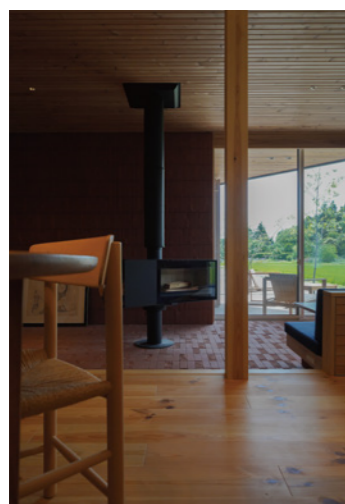
空間デザイン、色調、造作、使っている素材や調度、家具のような趣のキッチン等が、そろうと生み出すこの場の空気は、田舎暮らしとは上品さを誇めることでは決してない、と教えてくれる。

土間をリビングにする

それは、信州の自然やゲストを迎え入れる場として進化し続けた土間サロンの、到達点の一つです。



安曇野 M H



をカーブさせた床のデザインも含め、スタイリッシュを追い過ぎずノスタルジックな味わいも見せる、上質な空間となっています。

工房信州の家が土間サロンを初めて提案したのは2003年のことでした。当初リビングの先に付け足したほどの空間は、そのコンセプトの正しさを自ら証明するように進化してきました。もっと外の世界を内側へ招き入れるように。仲間を集めてのパーティの場としても。その過程でグッドデザイン賞にも輝きました。

この家のそれは、もはやリビングです。薪ストーブを囲む豊かな時間が浮かびます。この広さなら、大型犬がいてもゆったり暮らせます。

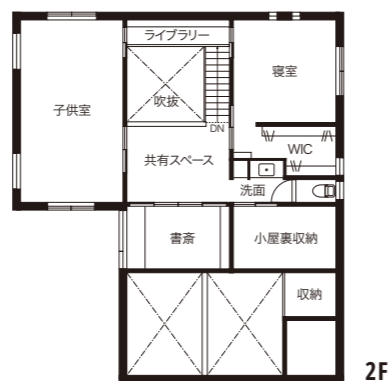
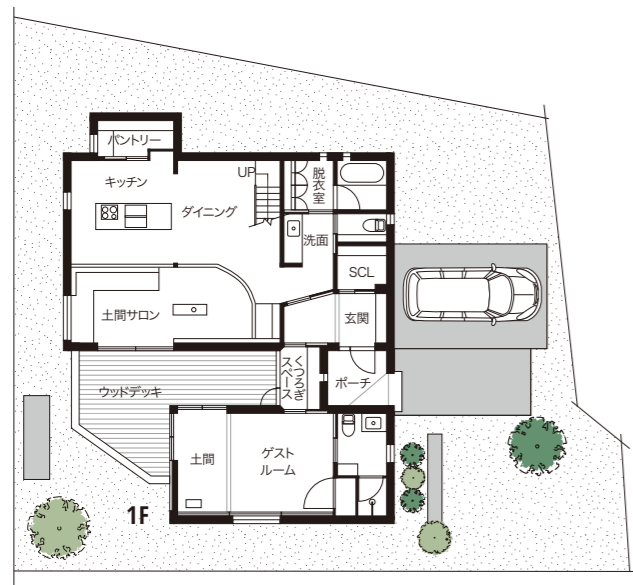
屋内に入ると、工房信州の家のシンボルである土間サロンが1階部分のおよそ半分を占めています。西側の縁なしの大窓には常念岳をはじめ北アルプスの山々が映り、南側の開口を介したウッドデッキへのつらなりは、安曇野の風景を眺めるばかりか、その光や風とも一つとなる暮らしを叶えてくれます。

キッチンやダイニングの床はアカマツ、壁は小幅板のカラマツですが、土間サロンではレンガを施し、ソファの青を差し色にしました。ダイニングとの境

薪ストーブを囲みながら
家族と愛犬と過ごす時間



LANDSCAPE



敷地面積 317.75㎡ (95.93坪)
 延床面積 173.28㎡ (52.31坪)
 1F面積 102.89㎡ (31.06坪)
 2F面積 70.39㎡ (21.25坪)

安曇野 M H

2階の寝室と子供部屋を結ぶ廊下の壁面に造り付けた本棚は、家族で共有する図書館のよう。吹き抜けを挟んでその向かいには、リモートワークにも使い勝手の良い書斎を備えています。



安曇野モデルハウスのコンセプトは「ともに楽しむ家」です。玄関に入り向かって左、母屋とは廊下を挟むかたちでゲストルームを調えました。トイレとシャワー室が付き、小さな土間にペレットストーブを置いた設えは、まるでリゾートホテルの一室です。母屋の土間サロンともウッドデッキを共有スペースにしてつながり、ゲストとホストが安曇野での時間を共有する舞台も用意しました。

安曇野に暮らし始めると気付きは、木々や田んぼを渡ってくる風の匂い、用水の流れる音、鳥たちの鳴き声がすぐ近くにあること。田園風景越しに見える山が、朝と夕ではまるで違った顔を見せることを。

ふだん家族だけで親しんでいる安曇野を、この家でなら親しい人と一緒にじっくりとおもむろに心に映せます。きっとそれも、安曇野でのかけがえのないコトやトキになるはず。

安曇野の豊かさを
 親しい人たちと
 ともに楽しむ家

仲間と過ごす

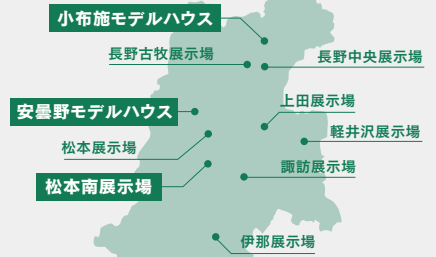
大切な人や友人を招く部屋を別棟のようなつくりで設けました。上質な空間で、気の置けない人たちと安曇野での時間をじっくりおもむろに共にするために。



工房信州の家 3つの 新しい展示場

"素足"で味わう展示場。心やすらぐ住宅かどうかを知るためには、五感で味わっていただくのが一番です。だから、工房信州の家の展示場では、スリッパをお出ししていません。どんな季節もさらりと柔らかな無垢の床の肌触り。深呼吸したくなる清々しい空気感。心解き放つ伸びやかな広がり空間。お近くの住宅展示場で、ご体感ください。

県内10カ所の住宅展示場



MODEL HOUSE

安曇野モデルハウス



所在地 / 安曇野市三郷明盛1529-2
営業時間 / 10:00~18:00
※予約制



詳細情報・MAP

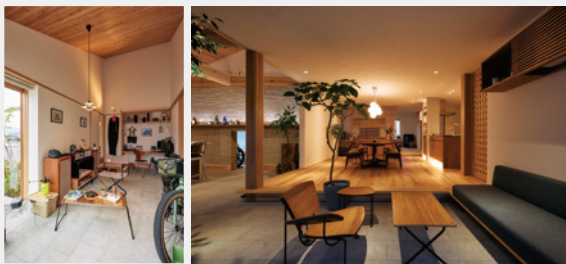


展示場の見どころ

- 焚き火を囲うように集う、レンガづくりの土間サロン
- プライベートなトキを過ごす、土間付きゲストルーム
- 2つの土間をつなぐウッドデッキ
- 北アルプスの山並みに調和する大屋根の外観

MODEL HOUSE

松本南展示場



所在地 / 松本市村井町北1丁目2-15 「松本南住宅公園」内
営業時間 / 10:00~18:00



詳細情報・MAP

展示場の見どころ

- カフェにもバーにもなる30畳の土間サロン
- 小上がりでくつろぐ畳リビング
- ダイナミックに太鼓梁を現した空間デザイン

MODEL HOUSE

小布施モデルハウス



所在地 / 上高井郡小布施町小布施1282-7
営業時間 / 10:00~18:00
※予約制



詳細情報・MAP

展示場の見どころ

- ブラック×アクセントカラー、洗練されたモダンデザイン
- 栗畑と北信五岳を眺めくつろぐスナック空間
- 土間サロンと一体、ペットと一緒に食を楽しむキッチン・ダイニング