



LOVELの名の由来「LOVE LIVING LIFE」とおり、リビングで過ごす時間を大切に考えた空間。連続する2枚の窓の大開口が、室内と室外を緩やかにつなぎ、室内に心地よい光と風を招く。ソファに身を沈めて窓外を眺めれば、斜めに抜ける視線によって空間に広がりや奥行きが生まれ、よりいっそうの開放感を味わえる。



## FACADE

シンプルで、時を経ても色褪せない外観デザイン。外壁は塗り仕上げとし、土間の内側には一部スギ板を用いて上質感を演出している。風雨に晒される部分にはあえて木を使わず、耐久性とメンテナンス性を高めた。南面を広くとった切妻屋根の上には7.04kWのソーラーパネルを搭載し、省エネかつ安心な暮らしを可能にしている。

延べ床わずか22坪。数字だけを見れば、家族で暮らすには少しコンパクトに感じる人がいるかもしれませんが。しかし一歩足を踏み入れた瞬間、その懸念はすぐに覆されるでしょう。

LDKを中心に、3つの個室と回遊できる家事動線、さらに2つの土間までを無理なく内包。窮屈さは一切なく、巧みに計算された天井高や視線の抜けが、実際の面積以上の広がりを感じさせてくれます。

「小さいから我慢する」のではなく、「小さくすることで、むしろ豊かになる」。そんな住まいの本質がここに息づいています。

「小さいから我慢する」のではなく、「小さくすることで、むしろ豊かになる」。そんな住まいの本質がここに息づいています。

ここまでできる！  
小さな平屋の大きな可能性

## THE フラットハウス

“LOVEL 〈ラブル〉”

### 機能美を追求した コンパクトな平屋

LOVEL × 愛犬と暮らす

「小さな家」だからこそ叶う、豊かな暮らし。

その答えを見事に体現する平屋があります。

平屋・小さな家に誰よりも早く向き合い

ミニマムな暮らしの可能性を追求し続けてきた窪田建設が

北欧の「HYGGE(ヒュッゲ)」思想を基に開発した家。

それが、小さな家の専門ブランド「YOROKOBI」の

フラッグシップモデル「LOVEL」です。







上左\_やわらかな光に包まれて、毎日心地いい時間を過ごすことができる。 上右\_玄関から直接アクセスして内土間へ。コンクリート仕上げの床は掃除がしやすく、飼い主にもやさしい。 下\_LDKの隣には、床が1段下がった内土間が続く。内土間にはペットケージを置いて愛犬の居場所として活用。ペットフェンスで仕切っても十分な広さがあり、いつでもお互いの顔が見えるので、犬も人も安心して過ごすことができる。



もちろん、素材使いや細部の収まりにも妥協はありません。洗濯仕事が完結するサニタリーや物干しから数歩でアクセスできる収納計画、生活感を抑えたキッチンなど、北欧に学んだ機能性とアイデアが随所に。言葉では伝えきれない、暮らしやすさと心地よさ。コンパクトなのに満たされるLOVELならではの魅力を、体感してみてください。

最大の特徴は、「犬との暮らし」をテーマにした設計。その象徴が、家の内外に設けられた2つの土間空間です。LDKに隣接する内土間は、愛犬が家族の気配を感じながら穏やかに過ごせる場所。いつもそばにいられる安心感が、犬にも人にも心地よい時間をもたらします。必要に応じてペットフェンスで仕切ることができ、来客時も互いにストレスなく過ごせる配慮がなされています。

一方、庭へとつながる外土間は、ドッグランで愛犬を遊ばせながら、人もリラックスできる特等席。外水栓を備えているので、散歩帰りの足洗いもスムーズに行え、庭仕事にも重宝します。愛犬のための工夫が、人の暮らしの快適さにもつながっています。

人と犬が自然体で心地よく暮らす  
洗練された住まいのかたち

# LIFE STYLE

愛犬と暮らす



良質な素材が生きる、シンプルながら美しく品のいいLDK。床はバインフローリング、天井はシナ合板、壁はホワイトクロス。建具には温かみがあって主張しすぎない上品なグレージュを採用。全体の木視率のバランスのよさが、北欧テイストの端正な空間をつくりあげている。



# CONCEPT HOUSE

窪田建設は、「いつまでも居心地のいい暮らし」をテーマにした  
オリジナル規格住宅を自社開発し、多くの人に支持されています。

## 緑側家族 ENGAWA KAZOKU

### 平屋から考える家づくり

「家は平屋から考える」をコンセプトに掲げるブランド。シンプルで心地  
いい平屋暮らしを基本に、多様なライフスタイルに合うよう、平屋＋小  
屋裏、平屋＋2階建てなど、3つのラインナップを準備しています。



**HIRAYA  
BIYORI**

定番の平屋  
五感でわかる心地よい空間



**KOYA  
BIYORI**

平屋＋小屋裏  
小屋裏をプラスして楽しむ平屋



**MACHIYA  
BIYORI**

平屋＋2階建て  
平屋と2階建てのいいとこ取り

**YOROKOBI**  
LIFE DESIGN BRAND

### 人生をデザインする小さな家

「小さな家」の専門ブランド。変化する現代において、従来の常識や価  
値観をいい意味で覆し、本当にしあわせに暮らせる家を追求。ライフ  
スタイルや用途に応じて、ユニークな3つのラインナップを揃えています。



**LOVEL**  
FLAT HOUSE

THE フラットハウス  
ここが、終着点



**PIECE**  
TINY HOUSE

多様性タイニーハウス  
答えは、一つじゃない



**SCOPE**  
LOFT HOUSE

自由形ロフトハウス  
一人でも、二人でも

## MODEL HOUSE

体験できる2つの平屋モデルハウス

**HIRAYA  
BIYORI**

平屋オーナーの声を集めてたどり着いた、理想の平屋



上田市中之条モデルハウス

OPEN / AM10:00～PM5:00 定休日／水曜・木曜

来場ご予約は  
こちらから



**LOVEL**  
FLAT HOUSE

心地よい暮らしの要素をぎゅっと詰め込んだ、小さな平屋



上田市中野モデルハウス

OPEN / AM10:00～PM5:00 定休日／水曜・木曜

来場ご予約は  
こちらから



**窪田建設**

窪田建設株式会社  
〒386-1213 上田市古安曾 1116  
TEL：0268-38-3050 FAX：0268-38-8099



ホームページ



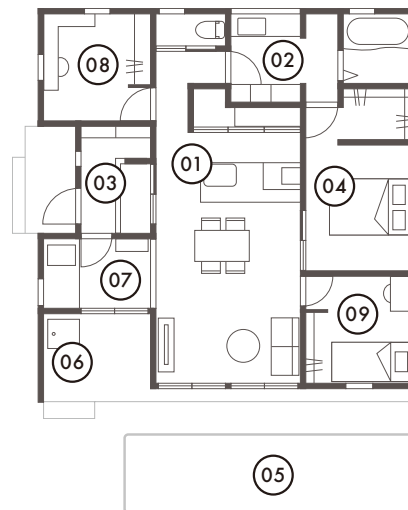
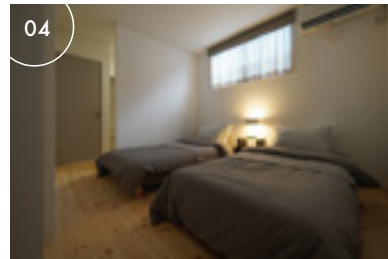
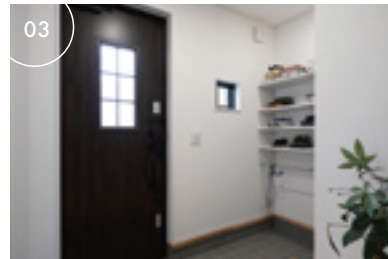
YouTube



資料請求はこちら

# FUNCTION

22坪に詰まった驚きの機能性



1\_キッチンバックの全面収納棚には、目隠し扉を設置した。散らかっていても、扉を  
閉めればスッキリ。共働き世帯の多い北欧の暮らしから学んだ工夫だ。手元を隠す立  
ち上がりのないキッチンが空間をスッキリと見せている。 2\_洗う・干す・たたむ・ア  
イロンがけ・しまう、がここだけで完結する3.75畳のサニタリー。乾いたら、ハンガー  
のまま隣のWICへ移すだけ。考え抜かれた洗濯動線が忙しい日々を助けてくれる。愛  
犬のシャンプーもできるワイドなボウルがついた洗面台など、ちょっとした工夫もうれし  
いポイント。 3\_濡れたコートや外使いの道具などをそのまま置ける土間のシューズク  
ローク。 4\_健やかな眠りのために窓の大きさや高さを工夫した寝室。WICの先には  
サニタリーが隣接していて、朝夕の動線も快適。 5・6\_ドッグランに面した外土間は、  
愛犬の走り回る姿を眺めながらくつろげるリラックススペース。外水栓もあるので、庭  
仕事や水撒き、お散歩帰りの愛犬の足を洗うこともできて便利に使える。 7\_リビング  
と隣接する内土間は、段差をつけて緩やかにゾーニング。ペットフェンスをつければ、  
同じ時間を共有しながら、空間を仕切ることができる。 8\_コンパクトながら3つの個  
室を用意している。余った部屋は書斎などとして自由に活用することも可能。 9\_十分  
な広さのある、シンプルで機能的な子供部屋。

**3LDK  
＋土間**

敷地面積：約80坪  
延床面積：75.35m(22.75坪)

