

スクエアフォルムの美しい平屋

田園と里山を背景に存在感を放つS邸。注文住宅で高く評価されるミライズが手がけた、このモダンな平屋は、ロフトとビルトイン・ガレージを備え、ラグジュアリー感と暮らしやすさを高次元で融合した一棟です。

建物は、コの字型に囲んだ中庭をリビングの延長として取り込むように計画。内外を緩やかにつなぐ間取りと、2.6mの天井高が生む想像以上の広がり、日常にリゾートのような開放感をもたらします。

モノトーンベースの空間には、無垢材の床や天井がやさしいぬくもりを添え、住まうほどに愛着が深まりそう。LDKを中心に各室へスムーズに移動できる動線や、歩きながら収納できるウォークスルークローゼットなど、暮らしやすさへの配慮も秀逸です。日差しと照明が織りなす光の演出も、一日の時の流れを美しく映し出します。

同社の強みである営業・設計・インテリアのプロが結集して実現した完成度の高い家づくり。「上質かつ、のびやかに暮らす」——そんな理想に応える住まいです。

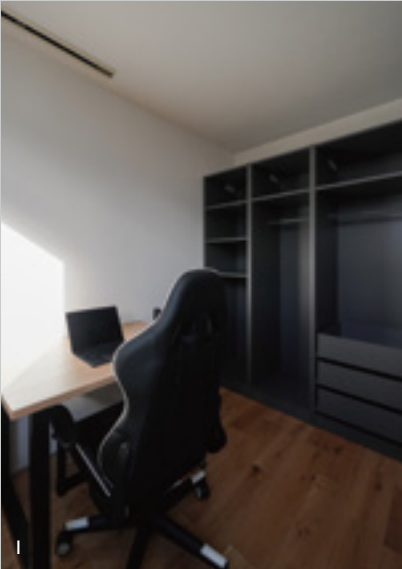
A 家中心のリビングと大開口でつながる中庭は、掃除やメンテナンスの容易な土間コンクリート仕様のモダンな設えとした。屋外ソファや焚き火台を置けば、自然に人の輪と語らいが生まれ、家族や仲間との豊かな時間が広がっていく。 **B** 風雨を防ぐとともに、訪れる人に驚きをもたらす、印象的なエントランスホール。間接照明に導かれつつホールを抜けると、玄関に至る。 **C** 四角い箱を連ねたような個性的なフォルムのモダンな外観。モノトーンの吹き付け塗装が、都会的で端正な佇まいをつくる。 **D** 床から天井まで一杯に広がる大きな窓と、素材を軒と揃えたリビング天井の連続性が、内と外をひと続きの空間のように感じさせる。



CONNECTING THE INSIDE AND OUTSIDE

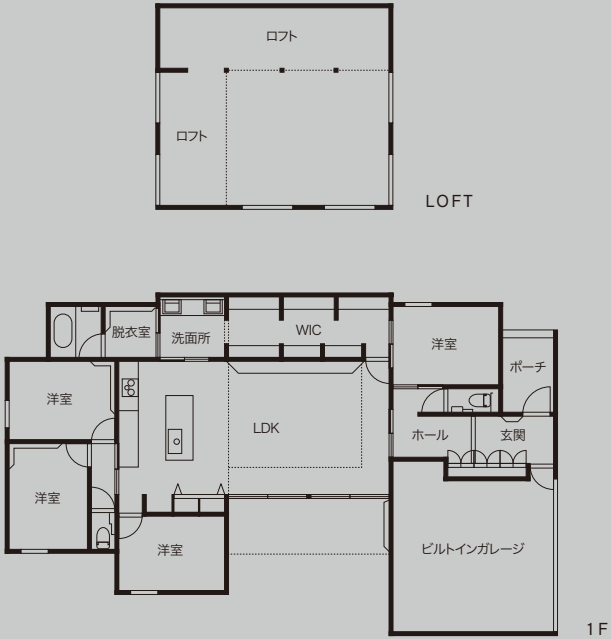
家の中にいながら、外の気配や季節の移ろいを身近に感じられる暮らしがあります。今回紹介するのは、中庭を介してウチとソトを緩やかにつなぎ、日常に開放感と上質な時間をもたらす住まい。ラグジュアリーと暮らしやすさを両立した平屋の魅力を、空間づくりの工夫とともにひもときます。

ウチとソトがつながる豊かな暮らし



E_ 天井高2.6mのゆったりとしたリビング。中央部分を一段高した「折り上げ天井」とすることで、開放感と広がり、高級感を演出している。調光式の間接照明が、洗練されたホテルライクな空間を実現している。 **F_** モノトーンで統一された落ち着いたあるダイニングキッチン。すっきりとした佇まいながら、壁一面を使って収納力を確保。左右どちらからでもアクセスできるアイランドキッチンが、デザイン性と機能性を高めている。

G_ デザイナーズマンションのように洗練された玄関ホール。やさしく迎えてくれる間接照明、扉を鏡張りにした大容量のシューズクローゼットが、収納力と使いやすさの両方を叶えている。 **H_** 大人二人が並んでもゆとりのあるワイドな洗面スペース。上品な間接照明が空間を包み込み、ラグジュアリーホテルのような落ち着きを演出。 **I_** 平屋ながら、6畳の個室が4部屋備わっている。寝室や子供部屋としてはもちろん、書斎、趣味室などとしても自由に使える。 **J_** 天井まで届く黒いハイドアが空間を引き締めて、すっきりとした印象に。床と天井の一部に用いた無垢材が、洗練の中にもやさしいぬくもりを添え、ラグジュアリーな空間を構成している。 **K_** 車2台を収容できるビルトイン・ガレージは車内からも操作可能な電動シャッター付き。玄関ホールと直結しており、雨の日でも濡れることなく、スムーズに移動できる。 **L_** 見る角度によって様々に表情が変わる外観。外から見える部分は開口部を抑えることでプライバシーを確保。一方、室内は中庭からの光がたっぷり届き、明るい日差しの中で心地よく暮らせる。



DATA
1階床面積
119.24㎡ (36.00坪)



LIFE EXHIBITION

ミライズ SBC上田展示場



M_四角いキューブをずらして積み上げたようなミライズのモデルハウス。外に開く窓は1つもないものの、一步内部に入れば、多彩なデザインと創意工夫に富んだ驚きの空間が広がっている。N_大窓から眺めるベーシックデザインの中庭。外壁は落ち着いた窯業系サイディングを採用し、軒天はぬくもりのある木目調に。O_吹き抜け空間やリビング階段を体感できる23畳LDK。サイズの異なる引き違い窓も必見。P_くすみピンクのクロスなど、子供部屋をイメージした6畳寝室。窓から中庭の眺めと明るい光を取り込んだ。大小さまざまな横長の窓も展示。Q_ウッドデッキ×芝の、スタンダードな中庭。外壁の縦張り・横張りの比較もできる。リビングとはあえてつなげず、独立した庭空間として楽しめる。R_シックな内装でまとめた16畳のLDK。外壁とキッチン背面の色を統一することで、LDK&中庭が連続した空間のように感じられる。天井には段差をつけており、3段階の天井高を体感できる。

モノトーンの箱をずらして重ねたような、ひとときわ目を引くフォルム。この不思議な建物は、まるでセレクトショップのように、自分好みの暮らしを見つけられる「体感するモデルハウス」です。

内部には、広さや配置の異なる2つのLDK、サイズも形も違う窓が並ぶ寝室、外壁や仕上げの違いを比較できる4つの中庭などが配され、家づくりに必要な要素を実際に確かめながら選ぶことができます。

驚くことに、天井高の違いを体感できるリビングや、アイランドにも壁付けにもできる可動式のキッチンまで用意。図面を見ただけでは分からない、実際の使い心地を試せる点も大きな特長です。

住まいのイメージを具体的に描きたい人、理想の暮らしを見つけない人にこそ訪れてほしい、価値あるモデルハウスです。

びっくり＆ワクワク！
今までの当たり前を覆す
進化形モデルハウス



INFORMATION

SBC上田展示場

上田市上田1360-1 SBC上田ハウジングパーク

受付時間 10:00～18:00(火・水曜日定休)

来場ご予約・お問い合わせ

TEL 0268-23-3711



WEB予約

MERISE

株式会社 ミライズ 上田市常田3丁目9-10 TEL 0268-23-3711



HOME PAGE