

Builder:
アイエスデザイン建築設計

Note:
立科町/Y邸
家族構成/4人

寒さ厳しい土地で叶えた
暖かで快適な暮らし

?
TRANQUILLO



A_趣味のスペースを兼ねたビルトイン・ガレージを導入。外壁はガルバリウム鋼板を主とするが、黒一色だとファサードの表情がなくなってしまうため、薪ストーブの炉壁と同じタイルをアクセントに使っている。 B_あちこちに窓が配されていて、四季折々の景色を望むことができる。



35℃を超える猛暑日も
マイナス20℃の極寒の冬も
心地よく過ごせる幸せ

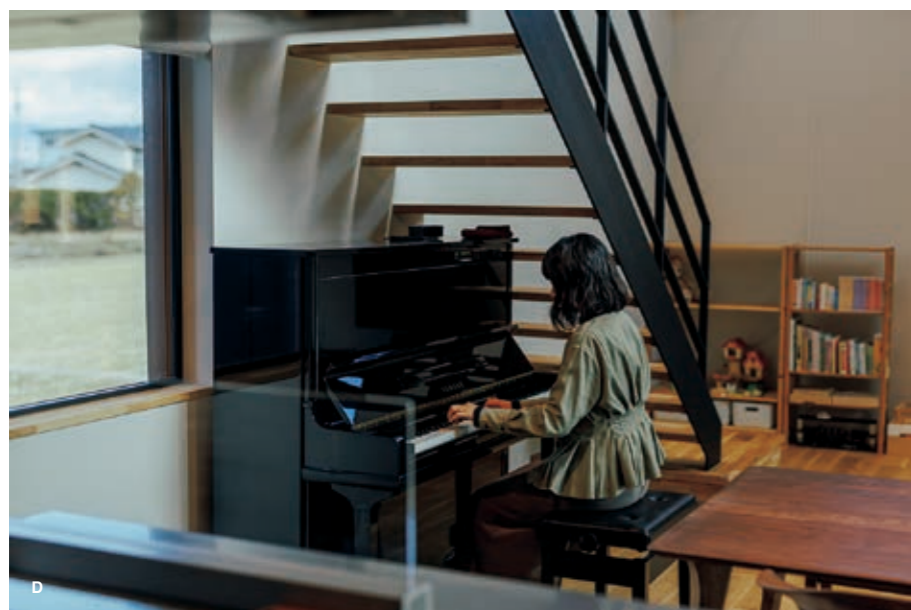
Yさん一家が暮らす立科町は、冬場はマイナス20℃近くまで冷え込むこともある寒さ厳しい土地。日中も氷点下の日が続くため、「暖かさ」は家を建てる上で絶対に譲れない条件でした。夫婦が選んだ工務店は、業界屈指の断熱技術を誇るアイエスデザイン建築設計。外部の気温に左右されないHEAT20G3グレードを超える高性能住宅を得意としていて、一年を通じて過ごしやすい温暖環境を叶えてくれます。

「大きな窓＝暑いというイメージがあったのですが、いらぬ心配でした。明るさと快適さのいい所どり、35℃を超える猛暑日も、床下エアコンを1〜2時間稼働させるだけで心地よく過ごすことができました。冬場もエアコンだけで家中暖まると言われたのですが…薪ストーブを入れてもらったのは、ロマンです(笑)」

以前は、ご主人の仕事の都合で1年ごとに転勤を繰り返していたというYさん一家。転職をして家を建てたことで、仕事漬けの毎日で叶えられなかった家族団らんのひとつや趣味に没頭する時間を、ようやく手に入れることができました。

「家族みんなで集まれる空間にしたかったんですね。薪ストーブがあれば、暖かい火の周りに集まってくるかなって」

リビングには、夫婦共通の趣味であるピアノも置かれています。ご主人はヴァイオリン、奥様はチェロの演奏もするそうなので、子育てがもう少し落ち着いたら、夫婦でセッションを楽しむ日が来るのかも。薪ストーブの前で練り広げられる素敵な光景が目に見えました。



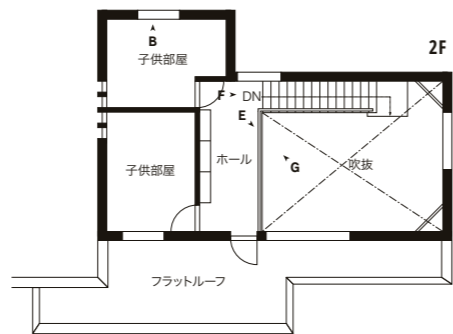
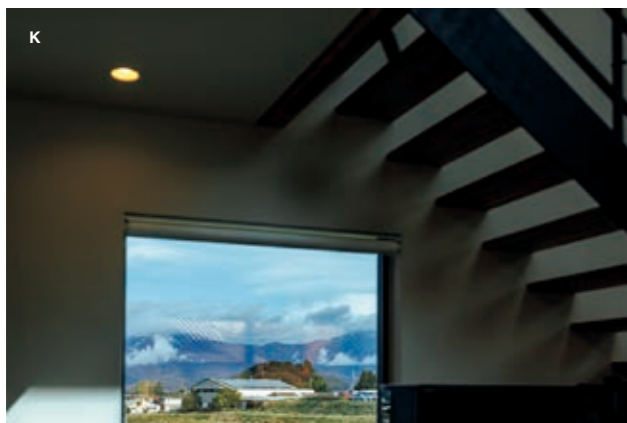
C 大きな窓が印象的なLDK。採光はもちろんのこと、断熱・気密性能に優れているため、快適な室温をキープすることができる。**D** 楽器演奏が夫婦二人の共通の趣味。音楽が身近にある生活を楽しみたいと、リビングにピアノを置いた。**E** ご主人念願の薪ストーブは、デザイン性の高いスキャンサム製。洗練されたリビングの雰囲気とよく合っている。



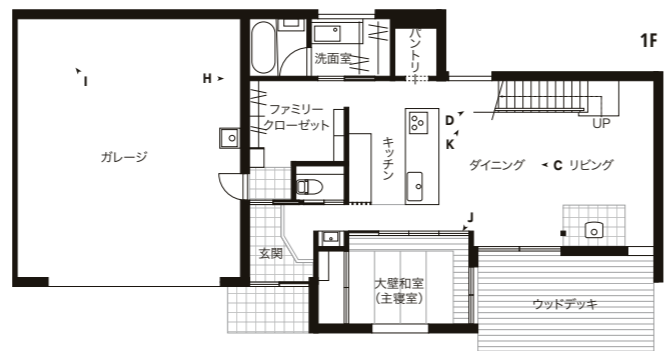
1階ですべての生活が完結。
スムーズな家事を実現する
考え抜かれた間取りと動線

Y邸のもう一つの特徴は、農機具もしまえる大きなビルトイン・ガレージ。釣り具やアウトドア用品をメンテナンスしたり、自転車のトレーニングマシンを置いたり、多趣味なご主人の遊び場も兼ねており、「つくってよかった」と奥様も嬉しそう。家屋とつながっていることで、雨の日も子どもを抱っこして車から降りることができるとは、車の雪下ろしも必要ありません。「外気よりも温度がやわらかいので、酷暑の日も車の中が涼しくて感動しました。気温が下がる冬も、暖気をせずにすぐに車を出せるのでとても便利です」

ガレージからは、家族用の玄関↓日用品もしまえる大容量のファミリークローゼット↓洗面室↓キッチン↓パントリーと続き、動線も完璧。食洗機と背面収納の距離感、調味料やゴミ箱の配置など、キッチン内の作業動線も考え抜かれています。「予算的にも機能的にも居住スペースは極力小さい方がいいと思っていたので、コンパクトで使いやすい家づくりを考えました。洗濯を干したり、料理をつくったり、気忙しい朝の作業も本当に楽になりましたね。食べ終わった後の片付けも楽！」
老後のことを考え、寝室はあえて1階に。ダイニングの隣の和室を寝室として使っています。家事も身支度も趣味も1階だけで完結できるので、年齢を重ねてからも、長く快適に暮らしていけることでしょう。



PLAN



DATA

敷地面積 468.05㎡ (141.30坪)
 延床面積 165.14㎡ (49.86坪)
 1F面積 135.33㎡ (40.86坪)
 2F面積 29.81㎡ (9.00坪)

工法/木造在来軸組工法 基礎/ベタ基礎 構造材/柱:スギ無垢3.5寸角、梁:米マツ、土台:ヒノキ無垢3.5寸角 断熱材/天井:吹込用グラスウール500mm、壁:フェノールフォーム200mm、基礎:スタイロフォーム100mm 主な外装仕上げ/屋根:ガルバリウム鋼板立平葺き、外壁:ガルバリウム鋼板・タイル 主な内装仕上げ/天井・壁:AEP塗装仕上げ、床:ナラ無垢乱尺張りオイル仕上げ 開口部/樹脂トリプルサッシ・Low-E(アルゴンガス入り) キッチン/クリナップ ステディア キッチン熱源/IHクッキングヒーター バスルーム/TOTO サザナ 暖房の種類/床下エアコン、薪ストーブ:スキャンサム603フロント C値/0.60 UA値/0.20



F_床と階段はナラの無垢材を使用。見た目がきれいな上、傷の付きにくいところが採用の決め手となった。 G_書斎を兼ねた2階のホール。壁一面に書棚が造作してある。 H_ガレージの内部は、手先の器用なご主人がDIYでコツコツ仕上げているそう。壁材には断熱性と防音性に優れた木毛セメント板が使われている。 I_自転車や釣り、アウトドアなど多趣味なご主人。ビルトイン・ガレージなので、天候を気にせず趣味に没頭できるほか、冬場も車の雪下ろしや暖気をせずにすむ。 J_寝室として使っている1階の和室。畳の周りのスプーンカットを施したフローリングが、モダンな空間に仕立てている。奥に見えるグレーの壁部分が押し入れスペース。 K_雄大な浅間山も望める見事な眺望。



Owner:
Yさんご家族



Builder:
担当/飯屋 淳治さん

Q1. 家づくりで一番大切にされたことは?

A 家事負担の少ない家族がつながる空間。薪ストーブを囲んで過ごしたり、会話が弾むリビングを目指しました。

Q2. こうしておいてよかった、と思ったことは?

A 夏でも車内が涼しくて感動したビルトイン・ガレージ。ストック収納に便利なパントリー、子どもも遊べる広々としたウッドデッキ。

Q3. このビルダーさんに頼んでよかったことは?

A 洗練されたデザインと文句なしの暖かさ。「こうした方がいい」という提案もしてくれ、熱意をもって対応してくれました。

Q1. この家のコンセプト、ポイントは?

A 必要最小限の空間でありながら最大限の楽しみを生み出す間取り。

Q2. この家の見どころを3つに絞るなら。

A 1階で生活が完結する1.5階階建ての間取り。HEAT20G3グレード超の高性能。趣味を楽しめるビルトイン・ガレージと薪ストーブ。

Q3. 家づくりで一番大切にしていることは?

A 性能・デザイン・価格のすべてに妥協せず、ご家族にとっての最適解を追求し、一生満足できる家をつくること。